

RAPPORT D'INSPECTION TELEVEISEE N° 23003

Commune :	Bézues-Bajon et Aussos
Adresse :	LAC DE L'ASTARAC
Date de début des travaux :	13 février 2023
Numéro de dossier :	23003
Référence du support :	23003

Maître d'ouvrage :	CACG
Maître d'oeuvre :	CACG
Entreprise T.P. :	UVEO

Objectif de l'inspection :	Eaux parasites
Nature des effluents :	Eaux industrielles

Nombre d'inspections :	1	dont collecteurs : 1	branchements : 0
Longueur inspectée :	52.00 m	dont collecteurs : 52.00 m	branchements : 0.00 m
Longueur non inspectée :	63.00 m		
Curage :	Correct		
Cureur :	CAZET / UVEO		

Observations particulières :

Etabli par : M. BOUQUET Le : 13/02/2023
--

Vérifié par : A. HUBERT Le : 14/02/2023
--

Approuvé par : G. PAITREULT Le : 14/02/2023
--



RV 1 vers AMONT
Photo 1 / Page 4



RV 1 vers AMONT
Photo 2 / Page 4



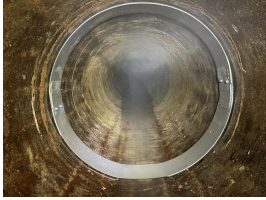
RV 1 vers AMONT
Photo 3 / Page 4



RV 1 vers AMONT
Photo 4 / Page 4



RV 1 vers AMONT
Photo 5 / Page 4



RV 1 vers AMONT
Photo 6 / Page 5



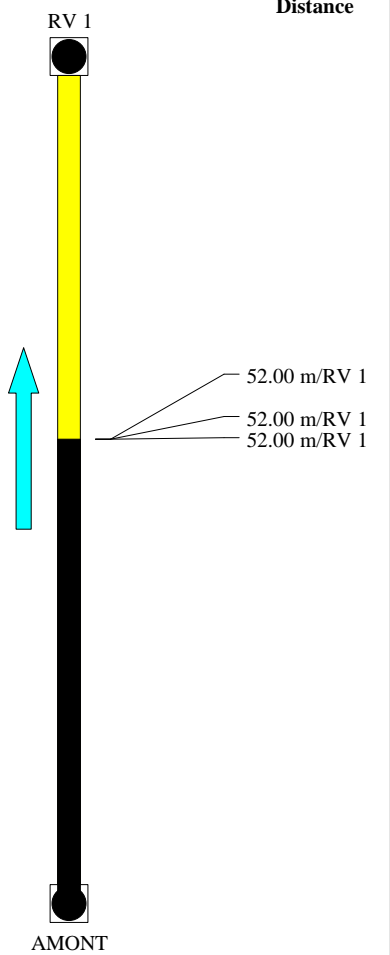
RV 1 vers AMONT
Photo 7 / Page 5



RV 1 vers AMONT
Photo 8 / Page 5

Type : eaux industrielles	Diamètre : 1200 mm	Sens de l'écoulement AMONT vers RV 1	Date du chantier : 13 février 2023
Nature du tuyau : acier revêtu béton	Longueur tuyau : m	Sens de l'inspection RV 1 vers AMONT	Longueur inspectée : 52.00 m Longueur mesurée : 115.00 m
Statut : ancien, en service		Écoulement : gravitaire	Domaine : privé

SYNTHESE DU TRONÇON RV 1 VERS AMONT

Distance	Photo	Observations	Page
RV 1			
52.00 m/RV 1	1/2	Fissure circulaire	4
52.00 m/RV 1	3/4/5	Infiltration	4
52.00 m/RV 1	6/7/8	Fissures multiples Réparation par pose d'une manchette QUICKLOCK BIG UHRIG DN1200	5
AMONT			

Observations générales :

CONDITIONS GENERALES DE L'INSPECTION

Surface : sous digue		Météo : Temps sec	I.T.V. avec obturateur <input type="checkbox"/>
RV 1		Echelons : OUI	Dimension regard : Ø800
	Cunette réalisée : OUI	Branchements : 0	Infiltration regard : NON
AMONT		Echelons : OUI	Dimension regard : Ø800
	Cunette réalisée : OUI	Branchements : 0	Infiltration regard : NON

Type : eaux industrielles	Diamètre : 1200 mm	Sens de l'écoulement AMONT vers RV 1	Date du chantier : 13 février 2023
Nature du tuyau : acier revêtu béton	Longueur tuyau : m	Sens de l'inspection RV 1 vers AMONT	Longueur inspectée : 52.00 m Longueur mesurée : 115.00 m
Statut : ancien, en service		Écoulement : gravitaire	Domaine : privé

DISTANCE : 52.00 m

PHOTO : 1/2

OBSERVATIONS :

Fissure circulaire
Infiltration

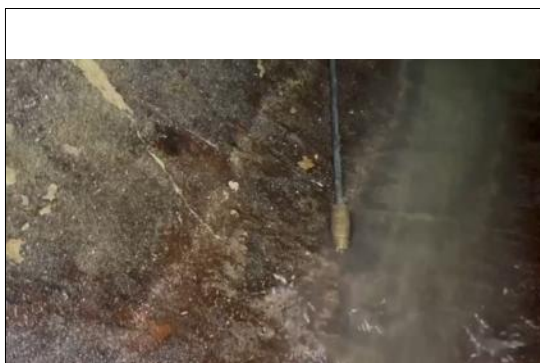


DISTANCE : 52.00 m

PHOTO : 3/4/5

OBSERVATIONS :

Fissures multiples



Type : eaux industrielles	Diamètre : 1200 mm	Sens de l'écoulement AMONT vers RV 1	Date du chantier : 13 février 2023
Nature du tuyau : acier revêtu béton	Longueur tuyau : m	Sens de l'inspection RV 1 vers AMONT	Longueur inspectée : 52.00 m Longueur mesurée : 115.00 m
Statut : ancien, en service		Écoulement : gravitaire	Domaine : privé

DISTANCE : 52.00 m

PHOTO : 6/7/8

OBSERVATIONS :

**Réparation par pose d'une manchette
QUICKLOCK BIG UHRIG DN1200**



SYNTHESE DE L'INSPECTION TELEVISEE



**Bézues-Bajon et Aussos
LAC DE L'ASTARAC**

Date : 13/02/2023

Dossier : 23003

Tronçon / Noeud	Diam. ou HxL	Longueur inspectée	Type de réseau	Nature tuyau	Distance	Observations	Page
RV 1 vers AMONT	1200	52.00 m	eaux industrielles	acier revêtu béton	52.00	Fissure circulaire Infiltration	4
					52.00	Fissures multiples	4
					52.00	Réparation par pose d'une manchette QUICKLOCK BIG UHRIG DN1200	5

SYNTHESE GENERALE DE L'INSPECTION TELEVISEE

**Bézues-Bajon et Aussos
LAC DE L'ASTARAC**

Dossier : 23003

Date : 13/02/2023



Caractéristiques tronçon								Total
Tronçon	RV 1 > AMONT							
Diamètre des tuyaux :	Ø1200							115.00 m
Longueur mesurée du tronçon :	115.00 m							52.00 m
Longueur inspectée du tronçon :	52.00 m							0 / X / X
Branchements collecteur / regard départ / arrivée :	0 / 0 / 0							
• Tronçon visité incomplètement								
<u>Fissures</u>								
• Fissure circulaire	1							1
• Fissures multiples	1							1
<u>Etanchéité</u>								
• Infiltration	1							1
<u>Réhabilitation</u>								
• Réparation par pose d'une manchette	1							1